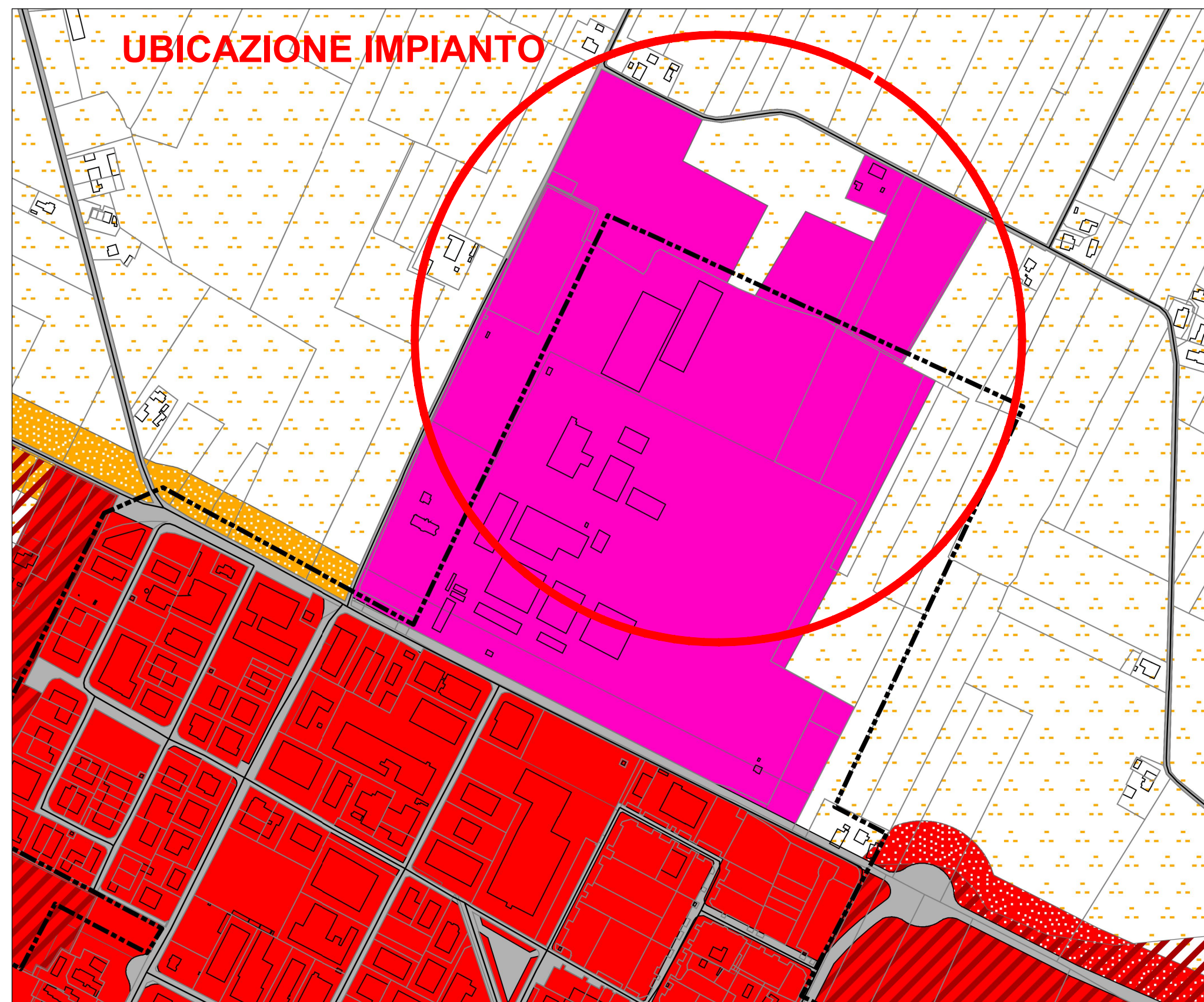


PCA-STATO ATTUALE

P.C.A. Piano di Classificazione Acustica

Classificazione dell'intero territorio comunale

Tav. n.6
scala 1:5.000

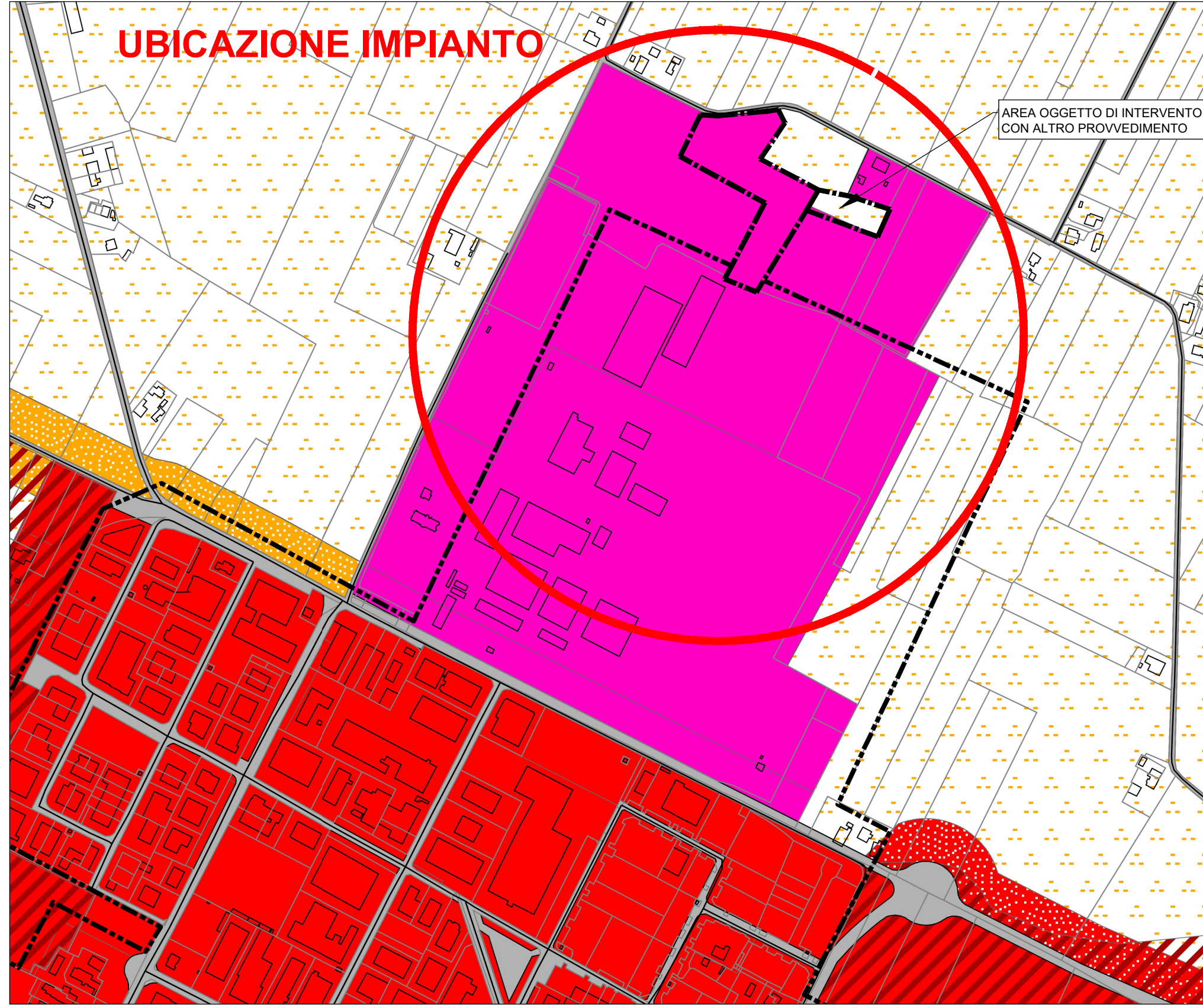
LEGENDA

LEGENDA		
	Confine comunale	
	Perimetro ambi urbanizzati	
Classificazione dell'esistente		
	Classe I - Aree particolarmente protette (Ld 50dBA - Ln 40dBA)	O = Ospedale S = Scuole V = Verde attrezzato e parchi
	Classe II - Aree prevalentemente residenziali (Ld 55dBA - Ln 45dBA)	C = Valore ambientale o culturale O = Casa albergo per anziani R = Religioso
	Classe III - Aree di tipo misto (Ld 60dBA - Ln 50dBA)	VS = Verde sportivo CAVA = Ab. estrattive
	Classe III - Pertinenze stradali (Ld 60dBA - Ln 50dBA)	
	Classe III - Ambiti agricoli (Ld 60dBA - Ln 50dBA)	
	Classe IV - Aree ad intensa attività umana (Ld 65dBA - Ln 55dBA)	
	Classe IV - Pertinenze ferroviarie (Ld 65dBA - Ln 55dBA)	
	Classe IV - Pertinenze stradali (Ld 65dBA - Ln 55dBA)	
	Classe V - Aree prevalentemente produttive (Ld 70dBA - Ln 60dBA)	
	Classe VI - Aree esclusivamente produttive (Ld 70dBA - Ln 70dBA)	
	Aree militari	
Aree di espansione		
	Classe II di progetto (Ld55dBA - Ln45dBA)	
	Classe III di progetto (Ld60dBA - Ln50dBA)	
	Classe IV di progetto (Ld65dBA - Ln55dBA)	
	Classe V di progetto (Ld70dBA - Ln60dBA)	

PCA-STATO MODIFICATO

P.C.A. Piano di Classificazione Acustica

Classificazione dell'intero territorio comunale

Tav. n.6
scala 1:5.000

LEGENDA

LEGENDA		
	Confine comunale	
	Perimetro ambi urbanizzati	
Classificazione dell'esistente		
	Classe I - Aree particolarmente protette (Ld 50dBA - Ln 40dBA)	O = Ospedale S = Scuole V = Verde attrezzato e parchi
	Classe II - Aree prevalentemente residenziali (Ld 55dBA - Ln 45dBA)	C = Valore ambientale o culturale O = Casa albergo per anziani R = Religioso
	Classe III - Aree di tipo misto (Ld 60dBA - Ln 50dBA)	VS = Verde sportivo CAVA = Ab. estrattive
	Classe III - Pertinenze stradali (Ld 60dBA - Ln 50dBA)	
	Classe III - Ambiti agricoli (Ld 60dBA - Ln 50dBA)	
	Classe IV - Aree ad intensa attività umana (Ld 65dBA - Ln 55dBA)	
	Classe IV - Pertinenze ferroviarie (Ld 65dBA - Ln 55dBA)	
	Classe IV - Pertinenze stradali (Ld 65dBA - Ln 55dBA)	
	Classe V - Aree prevalentemente produttive (Ld 70dBA - Ln 60dBA)	
	Classe VI - Aree esclusivamente produttive (Ld 70dBA - Ln 70dBA)	
	Aree militari	
Aree di espansione		
	Classe II di progetto (Ld55dBA - Ln45dBA)	
	Classe III di progetto (Ld60dBA - Ln50dBA)	
	Classe IV di progetto (Ld65dBA - Ln55dBA)	
	Classe V di progetto (Ld70dBA - Ln60dBA)	

POTENZIAMENTO DELLO STADIO OSSIAIVO
DEL DEPURATORE MEDIANTE TECNOLOGIA
ANAMMOX

PROGETTO DEFINITIVO

VARIANTE ALLO STRUMENTO URBANISTICO:

ALLEGATO:

3

5

SCALA:
1:5000PLANIMETRIA STATO ATTUALE E
PROPOSTA DI VARIANTE PCA VIGENTE

NOME FILE

A03T05VAPCAR00-CVR_FACOM_PD.DWG

CODICE COMMESSA

CVR_FACOM_PD

DATA PROGETTO:

DICEMBRE 2018

PROGETTAZIONE:

STUDIO ASSOCIATO
LOMBARDI - SPAZZOLI - PAGLIONICO
INGEGNERIA AMBIENTALE DAL 1970

AZIENDA CERTIFICATA ISO 9001

Via N. Copernico n° 99 - 47122 Forlì (FC)

Tel. 0543/795.295 Fax. 0543/798.310 - Email: info@lspstudio.it - www.lspstudio.it

RESPONSABILE DEL PROGETTO:

ING. ENNIO SPAZZOLI



PROCEDURA DI CONTROLLO INTERNO

REV.	DESCRIZIONE	REDAZIONE:	VERIFICA:	VALIDAZIONE:	DATA
00	EMISSIONE	SD	RL	ES	DICEMBRE 2018